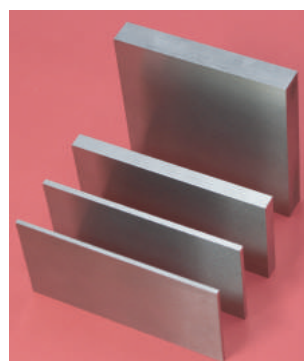
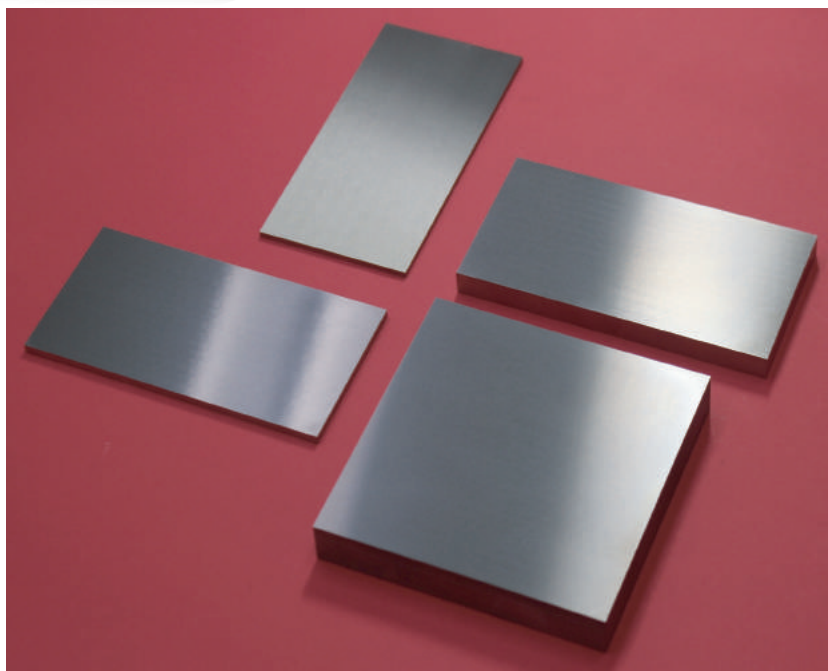


『とにかく早く欲しい』そんな方へ

手持ち在庫よりスピーディーにお届けします

超硬合金ブロック

12形状
2材種



微粒子超硬合金素材

G5A

放電、ワイヤーの加工用に

超高硬度耐摩切削用超硬合金素材

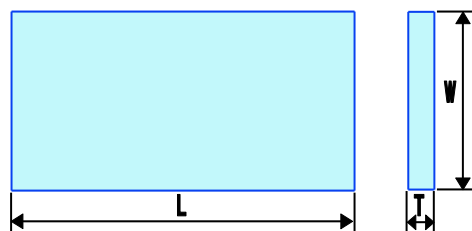
ステンレスや銅の打ち抜きパンチ用に

G6F

■製品の特徴値

	粒径(μm)	Co量(wt%)	抗折力(GPa)	硬度(HRA)	用途
微粒合金 G5A	0.8~1.0	12.0	3.9	90.5	金型ダイ素材
超微粒合金 G6F	0.7	12.0	3.5	91.2	金型パンチ素材

●在庫ラインナップ



■G5A／微粒子超硬合金素材

(単位:mm)

型番	T		L	W
	寸法	公差	寸法	寸法
100001	2.2	+0.3 +0.2	120	61
100002	3.2			
100003	4.2			
100004	5.2			
100005	6.2			
100006	7.2			
100007	8.2			
100008	9.2			
100009	10.2			
100010	15.2		105	105
100011	20.2			
100012	25.2			

※上下面のみ研磨

■G6F／超高硬度耐摩切削用超硬合金素材

(単位:mm)

型番	T		L	W
	寸法	公差	寸法	寸法
60001	2.2	+0.3 +0.2	120	61
60002	3.2			
60003	4.2			
60004	5.2			
60005	6.2			
60006	7.2			
60007	8.2			
60008	9.2			

※上下面のみ研磨



みずほロイ

瑞穂工業株式会社

超硬合金 工具 金型部品

<http://www.mizuho-loy.co.jp>

本 社 大阪市西淀川区佃5丁目9番31号

TEL 06-6471-4721 FAX 06-6472-2760

東京営業所 東京都中央区八丁堀4丁目11番10号
第2SSビル10階 H号室

TEL 03-6222-5655 FAX 03-3206-1121

九州工場 大分県宇佐市院内町香下225